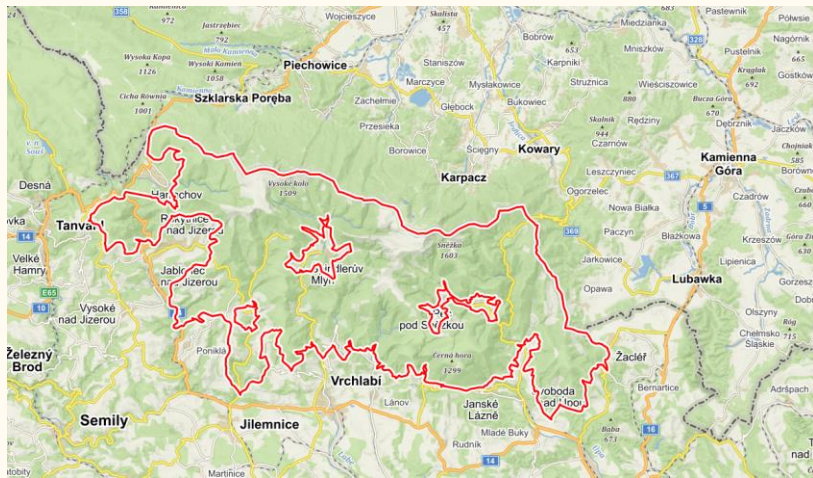


Krkonoše a klimatická změna

Gybon

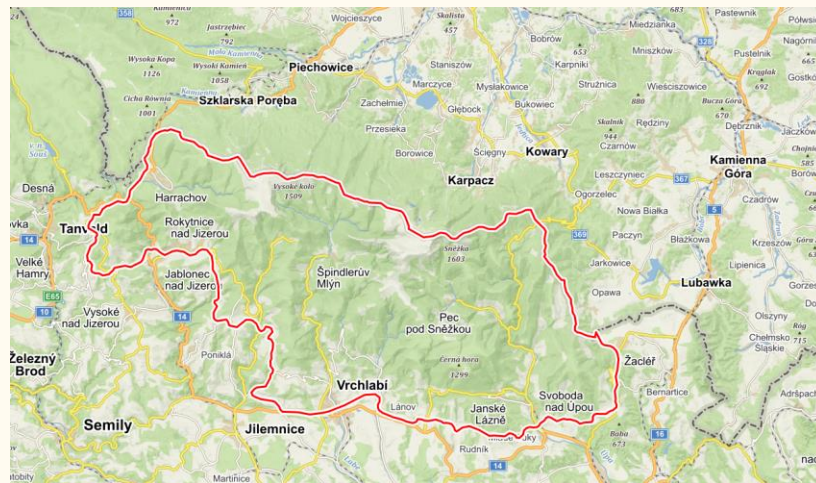
Území mimo KRNAP

- Špindlerův Mlýn, Pec pod Sněžkou
- Vrchlabí, Malá Úpa, Jilemnice, Horní Maršov, Harrachov...



Obr. 1 území KRNAP

Zdroj: <https://mapy.cz>

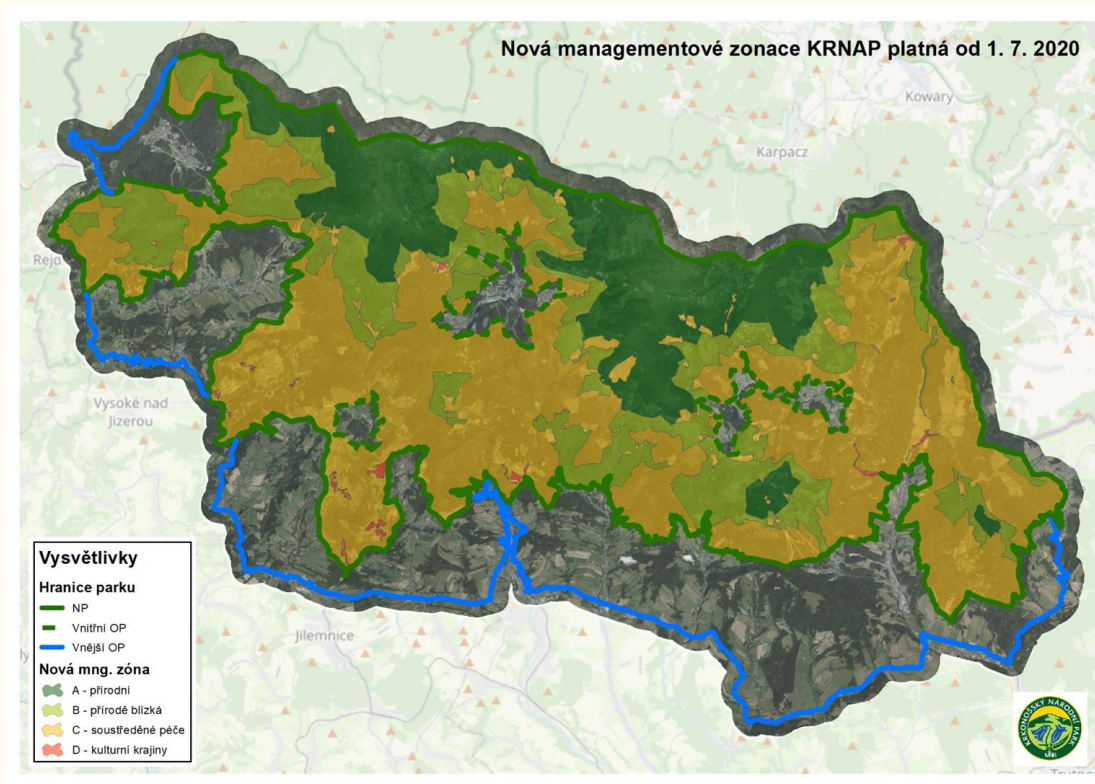


Obr. 2 území Krkonoš

Zdroj: <https://mapy.cz>

KRNAP

- založení: 17. 5. 1963 (česká strana Krkonoš)
- nejstarší národní park v ČR
- rozloha: 36 327 ha
- průměrná roční teplota: 0,2 °C (Sněžka) až 4,7 °C (Bedřichov)



Obr. 3 Zonace KRNAP

Zdroj: [Nová zonace KRNAP v otázkách a odpovědích | Správa Krkonošského národního parku](#)

Fauna a flóra na území KRNAP

- 15 000 druhů bezobratlých
- 400 druhů obratlovců
- 424 rodů rostlin
- 250 druhů lišejníků
- více než 1 000 druhů hub



Obr. 4 Tetřívka obecná

Zdoj: [Zvířena](https://www.zvirena.cz/) | [Správa Krkonošského národního parku \(krnap.cz\)](https://www.krnep.cz/)

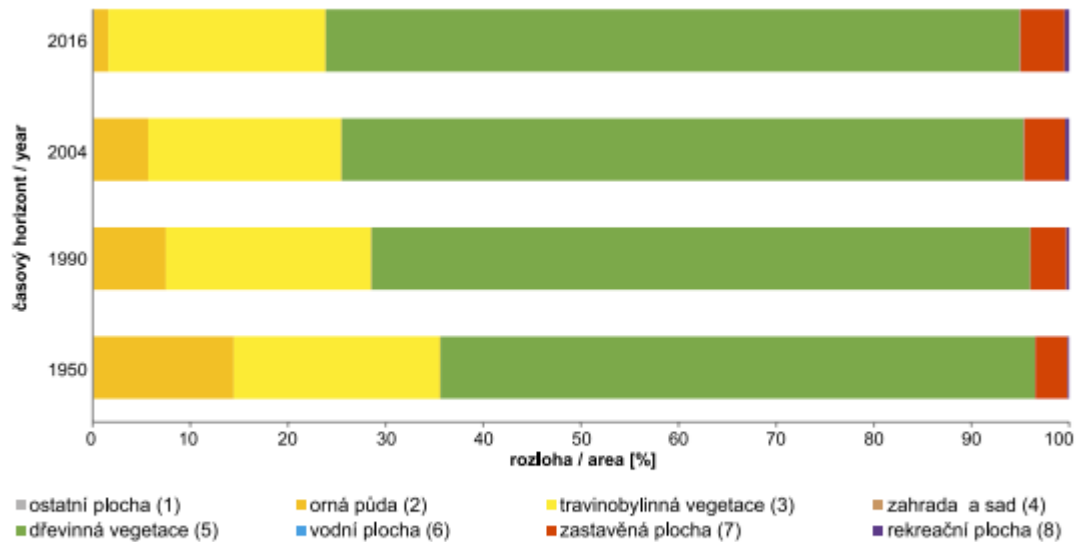
Historie

- hornictví (polovina 13. století)
- turistika (konec 18. století)
 - výstavba lanovek
- založení KRNAP (17. 5. 1963)



Obr. 5 Lanovka na Černou horu

Zdroj: <https://www.krnep.cz/historie-vlivu-cloveka/>



Obr. 1. Vývoj krajinného pokryvu v KRNP a jeho OP.

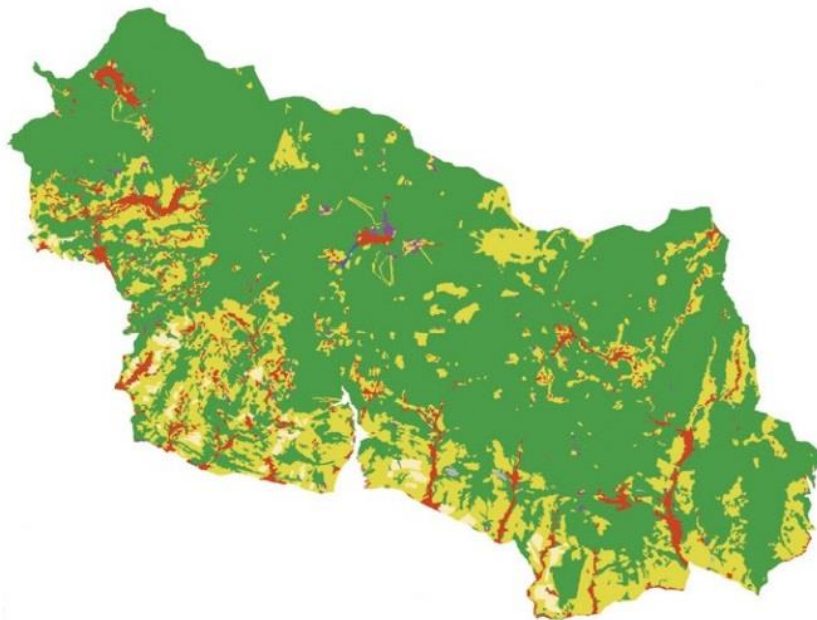
Fig. 1. Development of land cover in the Krkonoše Mts National Park and its buffer zone. Legend: (1) other area, (2) arable land, (3) permanent grassland, (4) orchard, (5) forest and shrubs, (6) water area, (7) built-up area, (8) recreational area.

Obr. 6 Vývoj krajinného pokryvu v KRNP a jeho OP

Zdroj: [apex_util.get_blob \(krnap.cz\)](http://apex_util.get_blob(krnap.cz))

Kategorie krajinného pokryvu

-  ostatní plocha (1)
-  orná půda (2)
-  travinobylinná vegetace (3)
-  zahrada a sad (4)
-  dřevinná vegetace (5)
-  vodní plocha (6)
-  zastavěná plocha (7)
-  rekreační plocha (8)



Obr. 7 Krajinný pokryv KRNAP a jeho OP v roce 2016

Zdroj: [apex_util.get_blob\(krnap.cz\)](http://apex_util.get_blob(krnap.cz))

Problémy spojené s klimatickou změnou

- zvýšení průměrné teploty
- zvýšená intenzita srážek
- sucho
- snížení biodiverzity



Obr. 8 Rys ostrovid

Zdroj: [Zvířena | Správa Krkonošského národního parku \(knap.cz\)](#)

Dopady na území KRNAP

- narušení horského mikroklimatu
- vyhynutí či přesun organismů
- změna druhového složení lesů
- zvýšení horní hranice lesů
- zvýšené riziko napadení lesů škůdci



Obr. 9 Zvonek český

Zdroj: <https://www.krnac.cz/fotogalerie/131/>

Opatření ke zmírnění dopadů ZK

- Cíl:
 - Bojovat proti negativním vlivům klimatické změny.
 - Co nejméně zasahovat do ekosystému.
- Je třeba se starat o samotné životní prostředí, aby byla zachována biodiverzita.
- Nezasahovat tam, kde to není potřeba.
- Snažit se obnovit původní druhové zastoupení dřevin.
- Docílit samoregulace ekosystémů.
- Jasně vymežit turistické stezky pro turisty a skialpinisty.
- Snížit množství antropogenních ploch.
- Informovat veřejnost o potřebě chránit ohrožené druhy a ekosystémy, které tvoří jejich domov.

Děkujeme za pozornost

Zdroje:

<https://www.krnap.cz/historie-vlivu-cloveka/>

https://cs.wikipedia.org/wiki/Hospod%C3%A1%C5%99sk%C3%BD_les

<https://www.klimatickazmena.cz/cs/vse-o-klimaticke-zmene/dopady-zmeny-klimatu-na-eu-a-cr-lesnictvi/>

<https://www.krnap.cz/plan-pece/>

https://cs.wikipedia.org/wiki/Krkono%C5%A1sk%C3%BD_n%C3%A1rodn%C3%AD_park

<https://www.krnap.cz/fauna/>

<https://www.krnap.cz/flora-a-vegetace/>

<https://www.krnap.cz/krnap-a-jeho-ochrann%C3%A9-pasmo/>

opera.krnap.cz/apex/f?p=103:1

<https://www.krnap.cz/zonace-v-otazkach-a-odpovedich/>

<https://www.krnap.cz/krkonoska-arkto-alpinska-tundra/>